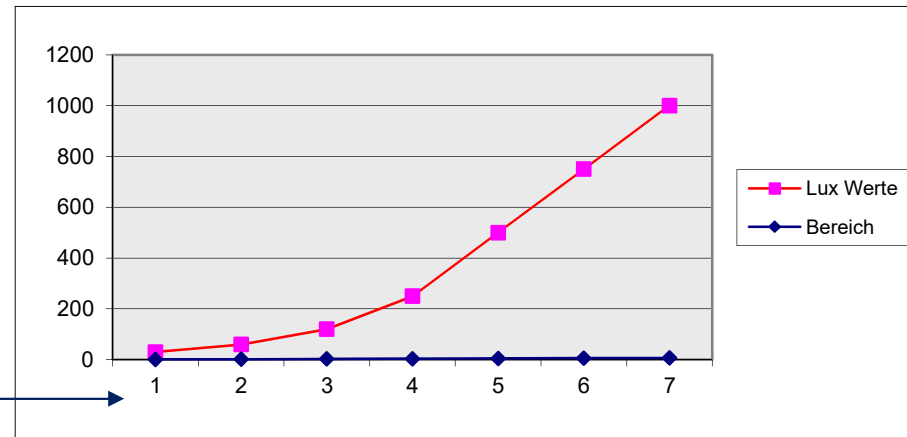


## Wie viel Licht braucht der Mensch - und wie viel soll er bekommen



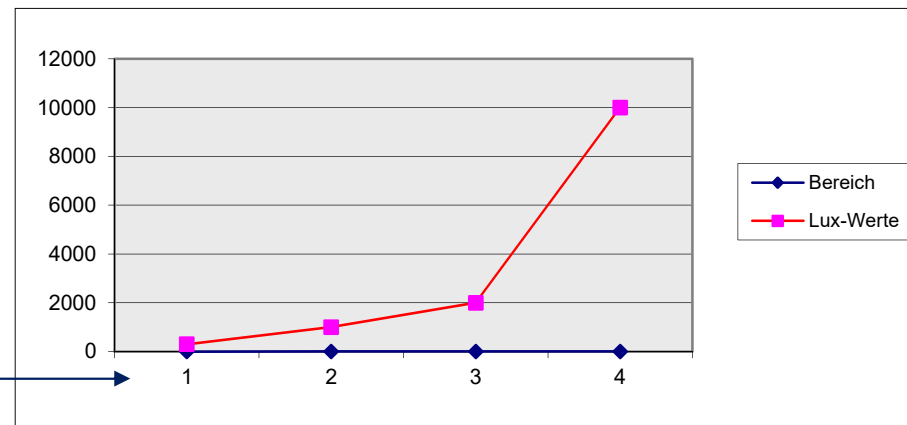
### Standard und normale Beleuchtungswerte in Räumen

Treppe, Keller, Dachboden	1	30
Garage, Flur, Abstellraum	2	60
Garderobe Vorzimmer, WC, Bad, Kinderzimmer	3	120
Küche, Hobbyraum, Wohn- und Speisezimmer	4	250
Büro, Labor und Arbeitsraum	5	500
Lesen, Schreiben, Schule	6	750
Technisches Zeichnen, Präzisionsarbeiten	7	1000



### im Vergleich zu Aussenwerte (x100)

Trüber Wintertag	1	300
im Schatten bei Sonne	2	1000
Trüber Sommertag	3	2000
strahlende Sonne	4	10000



### sonstiger Vergleich

Sternenlicht	0,1
Vollmond	0,3
Kerzenlicht 1m Abstand	1
Strassenbeleuchtung	20
Fussballstadion	1800